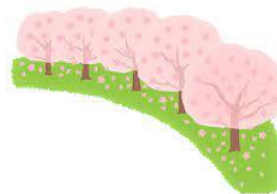




はとぐみだより



令和4年4月20日(水)

幼保連携型認定こども園 津田このみ学園

ドキドキ、ワクワクしながら迎えた4月。新年度が始まり、はとぐみでの生活がスタートしました。はとぐみは、年長児8名、4歳児9名、3歳児9名、合計26名です。新しいクラスに、ちょっぴり緊張気味の子どもたちでしたが、少しずつ新しい環境に慣れてきて、新しい友達ができ、自分の好きな遊びを見つけようとする姿が見られるようになってきています。これからの園生活でいろいろな経験をして、大きくなっていく子どもたちを、保護者の方々と一緒に見守り、たくさんの感動を共有していきたいと思います。

保護者の方々と連携を取り、子どもたちが安心して元気に過ごせるように努めていきたいと思います。1年間よろしくお願いします。



「坂にしたらビー玉落ちるで」

「見といてよ～ほら！」

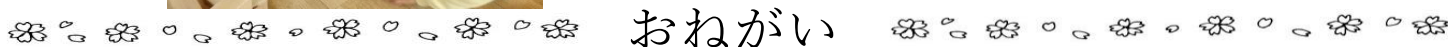
お兄さん、お姉さんになった年長さんは、年下の友達に遊ぶコツを教えてあげています。

とても優しくて頼もしいです！



色水遊びは大人気！

「見て～色変わった！」と見せに来てくれたり、友達と「どんな色になるかな～」と、色水を混ぜて変化を楽しんでいます。



おねがい

- ・十分に友達や保育者と遊ぶことができるよう9:00までに登園してください。
- ・全ての持ち物に分かりやすく名前を記入してください。(布団・着替え・コップ袋など)
- ・服が汚れて持ち帰った時は、翌日に着替えを補充して下さい。
- ・お子さんの爪は伸びていませんか？毎日確認しましょう。
- ・おたより、掲示板を毎日必ず確認してください。また、集まりなどで子ども達に予定を伝えることがあります。“聞く力” “伝える力”を育ていけるよう、子どもの言葉に耳を傾けてください。
- ・お車で送迎の際、特に園周辺は子どもの飛び出しに注意し、スピードを出さないように運転して下さい。送迎時に事故に合わない、事故を起こさないよう道路を歩行する方も運転手も最大限の注意を払いましょう。
- ・降園する際には(特に時間外保育、延長保育を利用される方)、持ち物が自分のものか確認して下さい。また、鞆に子どもが分かりやすい目印(キーホルダーは不可、アップリケは可)を付けるなど工夫をお願いします。

